

BRAUN

Series 7



91159396/VIII - 16



Type 5696

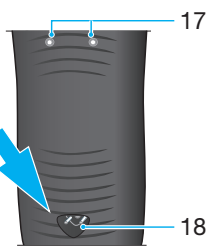
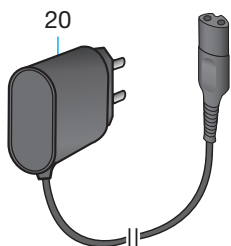
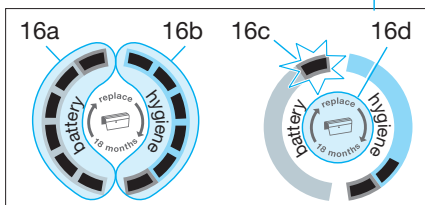
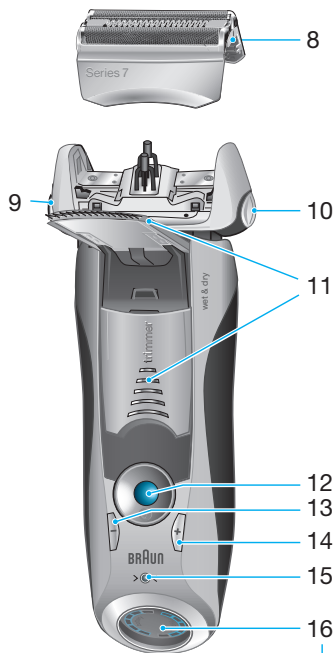
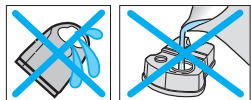
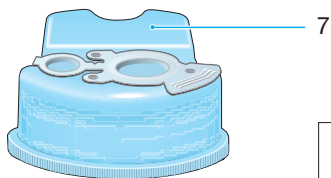
www.braun.com

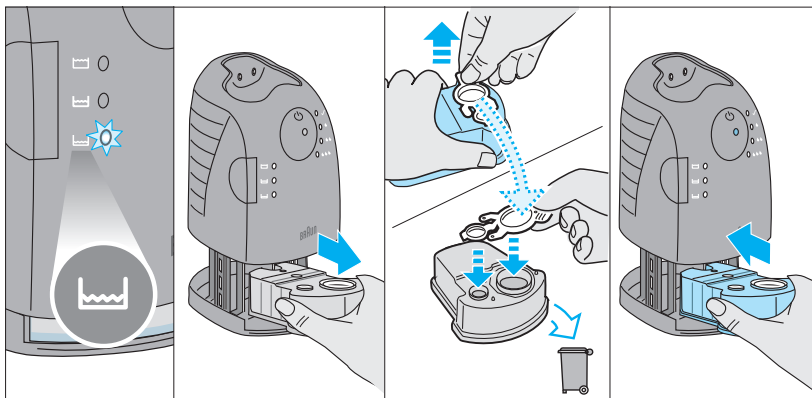
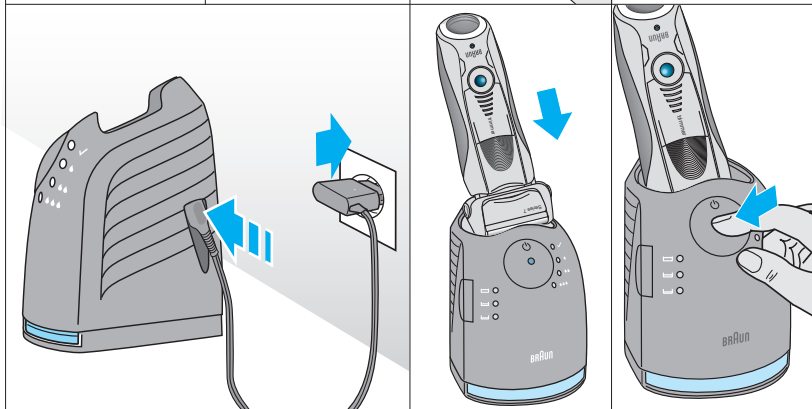
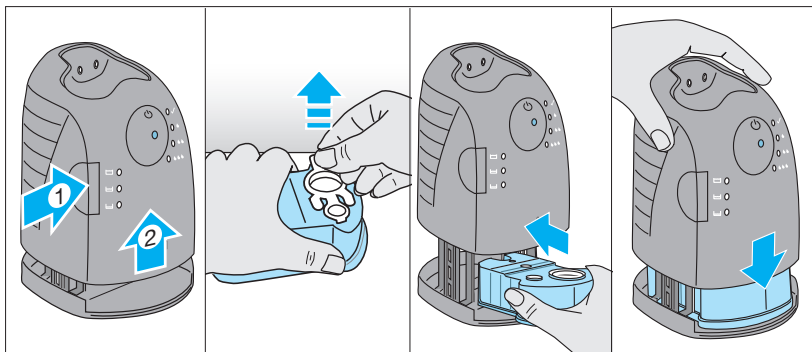
7899cc

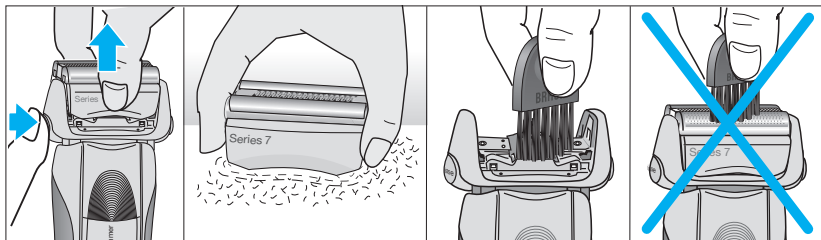
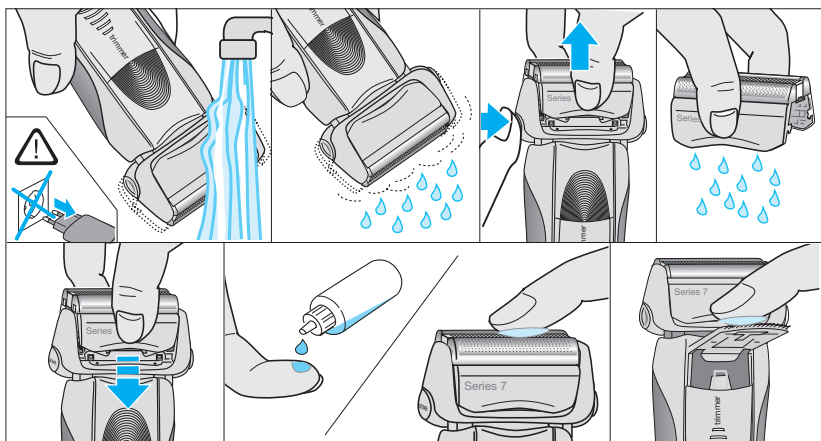
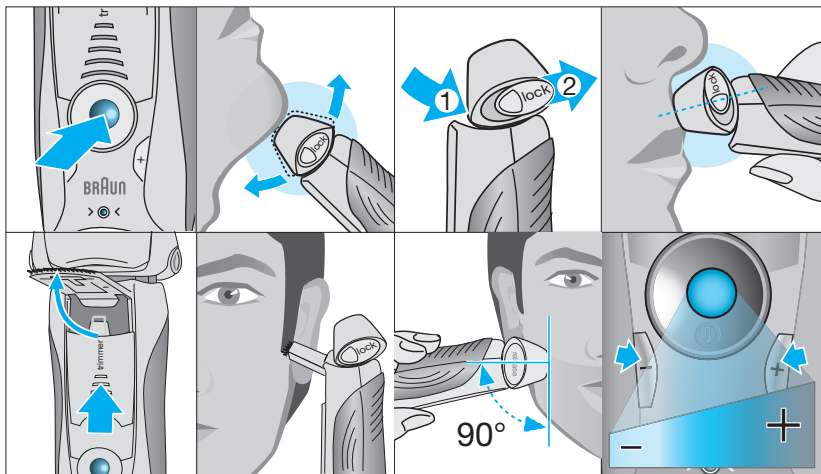
7898cc

7897cc

wet & dry








Naše výrobky splňují nejvyšší nároky na kvalitu, funkčnost a design. Doufáme, že budete se svým novým holicím strojkem Braun spokojeni.

Pečlivě si přečtěte tento návod – obsahuje důležité bezpečnostní informace. Uchovejte jej pro pozdější použití.

Upozornění

Váš holicí systém je vybaven speciálním síťovým přívodem s integrovaným bezpečnostním síťovým adaptérem. Nevyměňujte ani nerozebírejte žádnou z jeho částí, jinak by mohlo dojít k úrazu elektrickým proudem.

V případě, že spotřebič je označen -C 492, můžete jej použít s libovolným napájecím Braun napájení kódovaných 492-XXXX.

Používejte pouze speciální kabel dodávaný společně s přístrojem.

Přístroj nepoužívejte, jestliže jsou planžeta nebo kabel poškozeny.



Tento přístroj je vhodný pro čištění pod tekoucí vodou a používání ve vaně nebo ve sprše. **Z bezpečnostních důvodů smí být používán pouze bez připojení k elektrické síti.**

Děti starší 8 let a osoby se sníženou fyzickou pohyblivostí, schopností vnímání či mentálním zdravím a osoby bez zkušeností nebo odpovídajícího povědomí mohou tento spotřebič používat pod dohledem nebo po obdržení pokynů k jeho bezpečnému používání a seznámení se s možnými riziky. Spotřebič není určen jako hračka pro děti. Děti bez dozoru a mladší 8 let nesmí provádět čištění a údržbu přístroje.

Chcete-li zabránit úniku čisticí kapaliny, umístěte čisticí stanici Clean&Renew na rovný povrch. Po instalaci čisticí kazety stanici nenahýbejte, nijak s ní nepohybujte ani ji nepřemísťujte, protože by z ní při manipulaci mohla vytéct čisticí kapalina. Stanici neumísťujte do zrcadlové skříňky, nad radiátor ani ji nepokládejte na leštěné či lakované povrchy.

Čisticí kazeta obsahuje vysoce hořlavou kapalinu, proto ji uchovávejte mimo možné zdroje vznícení. V blízkosti čisticí stanice nekuřte. Nevystavujte ji delší dobu přímému slunečnímu záření.

Použitou čisticí kazetu nedoplňujte a používejte pouze originální náplň čisticí kazety Braun.

Popis

Čisticí stanice Clean&Renew

- 1 Ukazatel stavu náplně
- 2 Uvolňovací tlačítko pro výměnu kazety
- 3 Kontakty čisticí stanice – holicí strojek
- 4 Tlačítko pro zahájení čištění
- 5 Indikátory čisticího programu
- 6 Síťová zásuvka čisticí stanice
- 7 Čisticí kazeta

Holicí strojek

- 8 Kazeta s holicí planžetou a břitovým blokem
- 9 Uvolňovací tlačítko kazety
- 10 Tlačítko uzamčení holicí hlavy
- 11 Výsuvný zastříhovač dlouhých vousů

- 12 Hlavní vypínač
- 13 Tlačítko – pro nastavení citlivého režimu
- 14 Tlačítko + pro nastavení intenzivního režimu
- 15 Tlačítko pro vynulování
- 16 Displej holicího strojeku
- 16a Indikátor baterie
- 16b Indikátor čistoty
- 16c Indikátor vyčerpání baterie
- 16d Symbol výměna
- 17 Kontakty holicího strojeku – čisticí stanice
- 18 Síťová zásuvka holicího strojeku
- 19 Cestovní pouzdro
- 20 Speciální síťový přívod (provedení se může lišit)




Před holením

Před prvním použitím musíte připojit holicí strojek k síti za použití speciálního síťového přívodu (20) nebo postupujte podle níže uvedeného návodu:

Instalace čisticí stanice Clean&Renew

- Stiskněte uvolňovací tlačítko (2) a otevřete kryt čisticí stanice.
- Čisticí kazetu (7) položte na rovnou a stabilní plochu (např. na stůl).
- Z kazety opatrně odstraňte uzávěr.
- Kazetu zasuněte co nehlouběji do spodní části základny čisticí stanice.
- Kryt opatrně zavřete pomalým stlačováním dolů, dokud se nezavře.
- Pomocí speciálního síťového přívodu (20) zapojte zástrčku základny čisticí stanice (6) do elektrické zásuvky.

Ukazatel stavu náplně (1) indikuje množství kapaliny v čisticí kazetě:

-  až na 30 čisticích cyklů
-  až na 7 čisticích cyklů
-  nutnost výměny kazety za novou

Nabíjení a čištění holicího strojeku

Vložte hlavu holicího strojeku do základny čisticí stanice. Kontakty (17) na zadní straně holicího strojeku se spojí s kontakty (3) v čisticí stanici. **Důležité: Holicí strojek musí být čistý a bez jakýchkoli zbytků pěny či mýdla!**

Čisticí stanice Clean&Renew holicí strojek v případě potřeby automaticky dobije. Provede také analýzu hygienického stavu strojeku a rozsvítí se jedna z těchto kontrolkek čistícího programu (5):

- ✓ holicí strojek je čistý
- 💧 nutno provést krátké úsporné čištění
- 💧💧 nutno provést standardní čištění
- 💧💧💧 nutno provést intenzivní čištění

Vybere-li čisticí stanice jeden z potřebných programů čištění, ten se nespustí, dokud nestisknete tlačítko zahájení čištění (4). **Pro dosažení nejlepších výsledků holení doporučujeme strojek vyčistit po každém oholení.**

Každý čisticí program se skládá z několika cyklů, při nichž je hlava holicího strojeku propláchnuta čisticí kapalinou. Čištění trvá v závislosti na modelu čisticí a nabíjecí stanice a/nebo zvoleném programu až 16 minuty. Nechte holicí strojek ve stanici uschnout. Odpaření zbytkové vlhkosti zabere v závislosti na klimatických podmínkách až několik hodin. Poté je holicí strojek připraven k použití.

Po dokončení čistícího programu se rozsvítí modrá kontrolka ✓.

Pohotovostní režim

10 minut po ukončení nabíjení nebo čištění se čisticí stanice Clean&Renew vypne a přejde do pohotovostního režimu: kontrolky čisticí stanice Clean&Renew se vypnou.

Displej holicího strojeku

Displej holicího strojeku (16) zobrazuje stav nabití baterie na levé straně a hygienický stav na pravé straně. Pokud je baterie plně nabitá a holicí strojek hygienicky čistý, je na každé straně zobrazeno 6 tmavých segmentů.

Segmenty baterie:

V průběhu nabíjení nebo používání holicího strojeku budou příslušné segmenty označující stav nabití baterie blikat. Když je baterie plně nabitá, je zobrazeno všech 6 segmentů. S klesajícím stavem nabití baterie segmenty postupně mizí.

Kontrolka nízkého nabití baterie

Jestliže bliká kontrolka nízkého nabití v červeném rámečku, znamená to, že je baterie téměř vybitá. Zbývající kapacita baterie postačí na 2 až 3 oholení.

Segmenty hygienického stavu:

Po vyčištění holicího strojeku ve stanici Clean&Renew bude vidět všech 6 segmentů indikujících hygienický stav strojeku. Při používání holicího strojeku budou segmenty hygienického stavu postupně mizet. Jakmile vrátíte přístroj do čisticí stanice, systém automaticky vybere odpovídající čisticí program a segmenty hygienického stavu se obnoví na maximum. Vzhledem k tomu, že čištění holicího strojeku pod tekoucí vodou není tak hygienické jako čištění v čisticí stanici, segmenty hygienického stavu se obnoví pouze po vyčištění strojeku v čisticí stanici Clean&Renew.

Informace o nabíjení

- Plné nabití trvá přibližně 1 hodinu a umožňuje až 50 minut holení bez zapojení do sítě. Délka holení se může lišit v závislosti na délce vousů a teplotě okolního prostředí. Pro jedno oholení postačí pětiminutové rychlé nabití.
- Doporučená okolní teplota pro nabíjení je 5 až 35 °C. Při extrémně nízkých nebo vysokých teplotách se baterie nemusí nabít správně nebo se nenabije vůbec. Doporučená okolní teplota pro holení je 15 až 35 °C. Nevystavujte holicí strojek po delší dobu teplotám přesahujícím 50 °C.

Používání holicího strojeku

Jak strojek používat

Zapnutí holicího strojeku provedete stisknutím hlavního vypínače on/off (12):

- Výkyvná holicí hlava a pohyblivé planžety se automaticky přizpůsobí konturám vašeho obličeje.
- Chcete-li holit obtížně dostupné oblasti (např. pod nosem), nejprve posuňte hlavu holicího strojeku do zadní polohy, pak přesuňte zámku hlavy přepínače na zadní straně. Otočná hlava je zablokována v tomto úhlu.
- K zastříhování kotlet, knírku nebo bradky vysuňte zastříhovač dlouhých vousů (10) směrem nahoru.

Tipy pro dokonalé oholení za sucha

Pro dosažení nejlepších výsledků holení vám Braun doporučuje dodržovat 3 jednoduchá pravidla:

1. Holte se vždy předtím, než si budete mýt obličej.
2. Holicí strojek držte vždy kolmo (90°) k pokožce.
3. Napněte pokožku a holte se proti směru růstu vousů.

Přizpůsobení holicího strojeku vašim potřebám

Podržním tlačítek nastavení intenzity – / +

((13) nebo (14)) můžete nastavit intenzitu holení podle vašich individuálních potřeb v různých částech obličeje – od citlivého po intenzivní holení. Světlo kontrolky zabudované v hlavním vypínači (on/off) (12) se bude měnit:

(–) citlivé holení

- světle modrá
- tmavě modrá
- zelená

(+) intenzivní holení

Pro důkladné a rychlé oholení doporučujeme zelené (intenzivní) nastavení.

Při příštím zapnutí se aktivuje poslední použité nastavení.

Čištění

Automatické čištění

Po každém holení vraťte holicí strojek do čisticí stanice Clean&Renew a dále postupujte podle pokynů uvedených v části «Před holením». Čisticí stanice se automaticky postará

o potřebné dobíjení a čištění. Při každodenním používání postačí jedna čistící kazeta na cca 30 čistících cyklů.

Hygienický roztok v čistící kazetě obsahuje etanol nebo isopropanol (specifikace viz na kazetě), které se po otevření přirozeně a pomalu vypařují do okolního vzduchu. Každou kazetu, i když není používána denně, je třeba vyměnit přibližně po 8 týdnech.

Čistící kazeta obsahuje i lubrikační látky, které mohou po čištění zanechat na vnější straně planžety viditelné stopy. Tyto stopy se však dají snadno odstranit jemným setřepáním hadříkem nebo měkkým papírovým kapesníčkem.

Manuální čištění

Čištění pod tekoucí vodou:

- **Zapněte holicí strojek (bezdrátové) a opláchněte holicí hlavu pod tekoucí teplou vodou, abyste odstranili všechny zbytky.** Můžete použít také tekuté mýdlo bez abrazivních látek. Opláchněte všechnu pěnu a nechte holicí strojek zapnutý ještě několik sekund.
- Poté holicí strojek vypněte, stisknutím uvolňovacího tlačítka (9) uvolněte kazetu s holicí planžetou a břitovým blokem (8) a nechte ji oschnout.
- Pro pravidelné čištění holicího strojeku s vodou, jednou týdně, naneste kapku lehkého strojního oleje na horní části zastříhovače a fóliových zásobnicích a nožů.

Holicí strojek je třeba čistit pokaždé, když použijete holicí pěnu.

Čistící kartáč:

- Vypněte holicí strojek. Vyjměte kazetu s holicí planžetou a břitovým blokem (9) a oklepejte ji na rovném povrchu. Pomocí kartáčku vyčistíte vnitřní část výkyvné holicí hlavy. Kartáček však nepoužívejte k čištění kazety, neboť by se mohla poškodit.

Čištění krytu

Příležitostně očistěte vlhkým hadříkem kryt holicího strojeku a čistící stanice Clean&Renew, zejména uvnitř čistící komory, kam se vkládá holicí strojek.

Výměna čistící kazety

Po stisknutí uvolňovacího tlačítka (2) a otevření krytu čistící stanice počkejte několik sekund, než použitou čistící kazetu odstraníte, abyste zabránili odkapávání. Předtím, než použítou čistící kazetu vyhodíte, ujistěte se, že jste uzavřeli otvory pomocí víčka z nové čistící kazety, protože použitá kazeta obsahuje kontaminovaný čistící roztok.

Udržování holicího strojeku ve špičkovém stavu

Výměna kazety s holicí planžetou a břitovým blokem / vynulování

Pro zajištění 100% výkonu při holení vyměňte kazetu s holicí planžetou a břitovým blokem (8) vždy, když se na displeji holicího strojeku rozsvítí symbol výměny (přibližně po 18 měsících nebo když je kazeta opotřebená).

Symbol výměny vám bude během následujících 7 holení připomínat, abyste kazetu s holicí planžetou a břitovým blokem vyměnili. Displej holicího strojeku se poté automaticky vynuluje.

Po výměně kazety s holicí planžetou a břitovým blokem vynulujte displej holicího strojku tak, že pomocí kuličkového pera zmáčknete tlačítko reset (15) alespoň na 3 sekundy. Kontrolka výměny přitom bude blikat a po dokončení vynulování zcela zhasne. Manuální vynulování lze provést kdykoliv.

Příslušenství

K dostání u vašeho prodejce nebo v servisních střediscích Braun:

- **Kazeta s holicí planžetou a břitovým blokem 70S/70B**
- **Čistící kazeta Clean&Renew CCR**

Poznámka k ochraně životního prostředí

Výrobek obsahuje baterie a/nebo recyklovatelný elektrický odpad. V zájmu ochrany životního prostředí nelikvidujte tento výrobek s běžným domovním odpadem, ale odevzdejte jej k recyklaci na sběrné místo elektrického odpadu zřízené ve vaší zemi.



Deklarovaná hodnota emise hluku tohoto spotřebiče je 62 dB(A), což představuje hladinu A akustického výkonu vzhledem na referenční akustický výkon 1 pW.

Čistící kazetu je možno vyhazovat do běžného domovního odpadu.

Změny jsou vyhrazeny.

Elektrotechnické specifikace naleznete vytištěné na speciálním síťovém přívodu.

Odstraňování poruch

Problém:	Možný důvod:	Náprava:
HOLICÍ STROJEK		
Z holicí hlavy vychází nepříjemný zápach.	<ol style="list-style-type: none"> 1. Holicí hlavu čistíte pod tekoucí vodou. 2. Čistící kazetu používáte více než 8 týdnů. 	<ol style="list-style-type: none"> 1. Při čištění holicí hlavy pod tekoucí vodou používejte pouze teplou vodu a příležitostně tekuté mýdlo (bez abrazivních látek). Vyjměte kazetu s holicí planžetou a břitovým blokem a nechte ji oschnout. 2. Vyměňujte čistící kazetu alespoň každých 8 týdnů.
Výdrž baterie se výrazně snížila.	<ol style="list-style-type: none"> 1. Planžeta a břity jsou opotřebené a pro každé oholení potřebují více energie. 2. Holicí hlavu pravidelně čistíte pod tekoucí vodou, ale nepromazáváte. 	<ol style="list-style-type: none"> 1. Vyměňte kazetu s holicí planžetou a břitovým blokem. 2. Pokud holicí strojek pravidelně čistíte pod tekoucí vodou, aplikujte jednou za týden k promazání na planžetu kapku jemného strojového oleje.

<p>Výkonnost holicího strojku se výrazně snížila.</p>	<ol style="list-style-type: none"> 1. Planžeta a břity jsou opotřebené. 2. Osobní nastavení při holení se změnilo. 3. Holicí systém je ucpaný. 	<ol style="list-style-type: none"> 1. Vyměňte kazetu s holicí planžetou a břitovým blokem. 2. Pro důkladné a rychlé oholení doporučujeme zelené (intenzivní) nastavení. 3. Namočte kazetu s holicí planžetou a břitovým blokem do horké vody s kapkou prostředku na mytí nádobí. Poté ji důkladně opláchněte a oklepejte. Po osušení aplikujte na planžetu kapku jemného strojového oleje.
<p>Holicí strojek se vypíná, přestože je baterie plně nabitá.</p>	<p>Planžeta a břity jsou opotřebené, což vyžaduje více energie, než motor dokáže zajistit. Přístroj se vypíná.</p>	<ul style="list-style-type: none"> – Vyměňte kazetu s holicí planžetou a břitovým blokem. – Holicí systém pravidelně promazávejte, zejména po jeho čištění pod tekoucí vodou.
<p>Segmenty baterie na displeji nesignalizují snížení kapacity baterie, která přitom klesá.</p>	<p>Planžeta a břity jsou opotřebené a pro každé oholení potřebují více energie.</p>	<ul style="list-style-type: none"> – Vyměňte kazetu s holicí planžetou a břitovým blokem. – Holicí systém pravidelně promazávejte, zejména po jeho čištění pod tekoucí vodou.
<p>Holicí díly byly nedávno vyměněny, ale symbol výměny se znovu rozsvítil.</p>	<p>Nestiskli jste tlačítko reset.</p>	<ul style="list-style-type: none"> – Stiskněte tlačítko reset na dobu alespoň 3 sekundy, abyste vynulovali čítač.
<p>Hlava holicího strojku je vlhká.</p>	<ol style="list-style-type: none"> 1. Doba vysoušení po automatickém čištění byla příliš krátká. 2. Odtok čistící stanice Clean&Renew je ucpaný. 3. Čistící kazetu používáte již celkem dlouho. 	<ol style="list-style-type: none"> 1. Čistěte strojek ihned po holení a nechte dostatek času na vyschnutí. 2. Vyčistěte odtok pomocí dřevěného párátko. Nádobku pravidelně otírejte. 3. Podíl etanolu/isopropanolu se snížil, zatímco podíl oleje se zvýšil. Odstraňte zbytky měkkým hadříkem.

ČISTICÍ STANICE CLEAN&RENEW

Při stisknutí tlačítka pro zahájení čištění se čištění nespustí.	<ol style="list-style-type: none">1. Strojek není správně uložen ve stanici Clean&Renew.2. Čisticí kazeta neobsahuje dostatek čisticí kapaliny (displej svítí červeně).3. Zařízení je v pohotovostním režimu.	<ol style="list-style-type: none">1. Vložte holicí strojek do stanice Clean&Renew (kontakty holicího strojku se musí spojit s kontakty v čisticí stanici).2. Vložte novou čisticí kazetu.3. Stiskněte znovu tlačítko pro zahájení čištění.
Zvýšená spotřeba čisticí kapaliny.	Odtok čisticí stanice Clean&Renew je ucpaný.	<ul style="list-style-type: none">– Vyčistěte odtok pomocí dřevěného párátko.– Nádobku pravidelně otírejte.

Záruka

Poskytujeme dvouletou záruku na výrobek s platností od data jeho zakoupení. V záruční lhůtě bezplatně odstraníme všechny vady přístroje zapříčiněné chybou materiálu nebo výroby, a to buď formou opravy, nebo výměnou celého přístroje (podle našeho vlastního uvážení). Uvedená záruka je platná v každé zemi, ve které tento přístroj dodává společnost Braun nebo její pověřený distributor.

Záruka se netýká následujících případů: poškození zapříčiněné nesprávným použitím, běžné opotřebování (například plátků holicího strojku nebo pouzdra zastříhávače), jakož i vady, které mají zanedbatelný dosah na hodnotu nebo funkci přístroje. Pokud opravu uskuteční neautorizovaná osoba a nebudou-li použity původní náhradní díly společnosti Braun, platnost záruky bude ukončena.

Pokud v záruční lhůtě požadujete provedení servisní opravy, odevzdejte celý přístroj s potvrzením o nákupu v autorizovaném servisním středisku společnosti Braun nebo jej do střediska zašlete.