

BRAUN

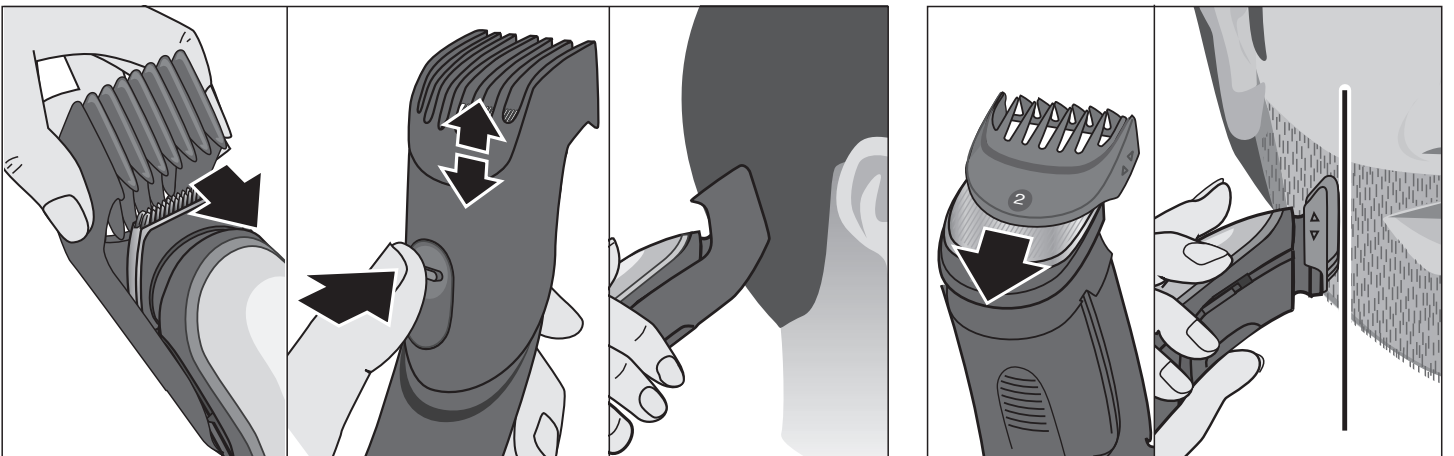
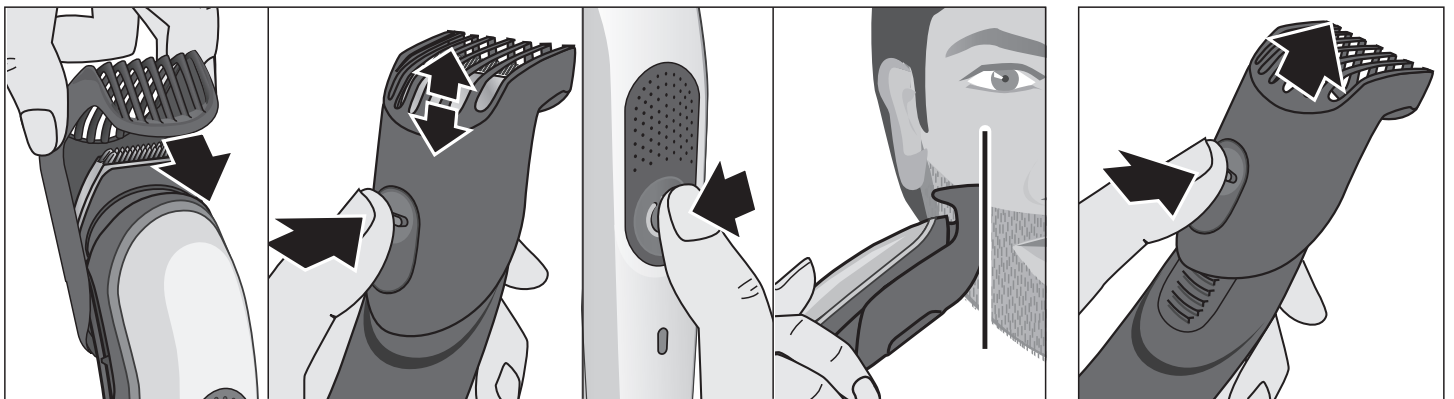
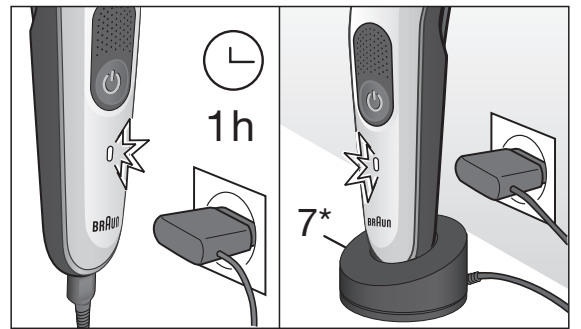
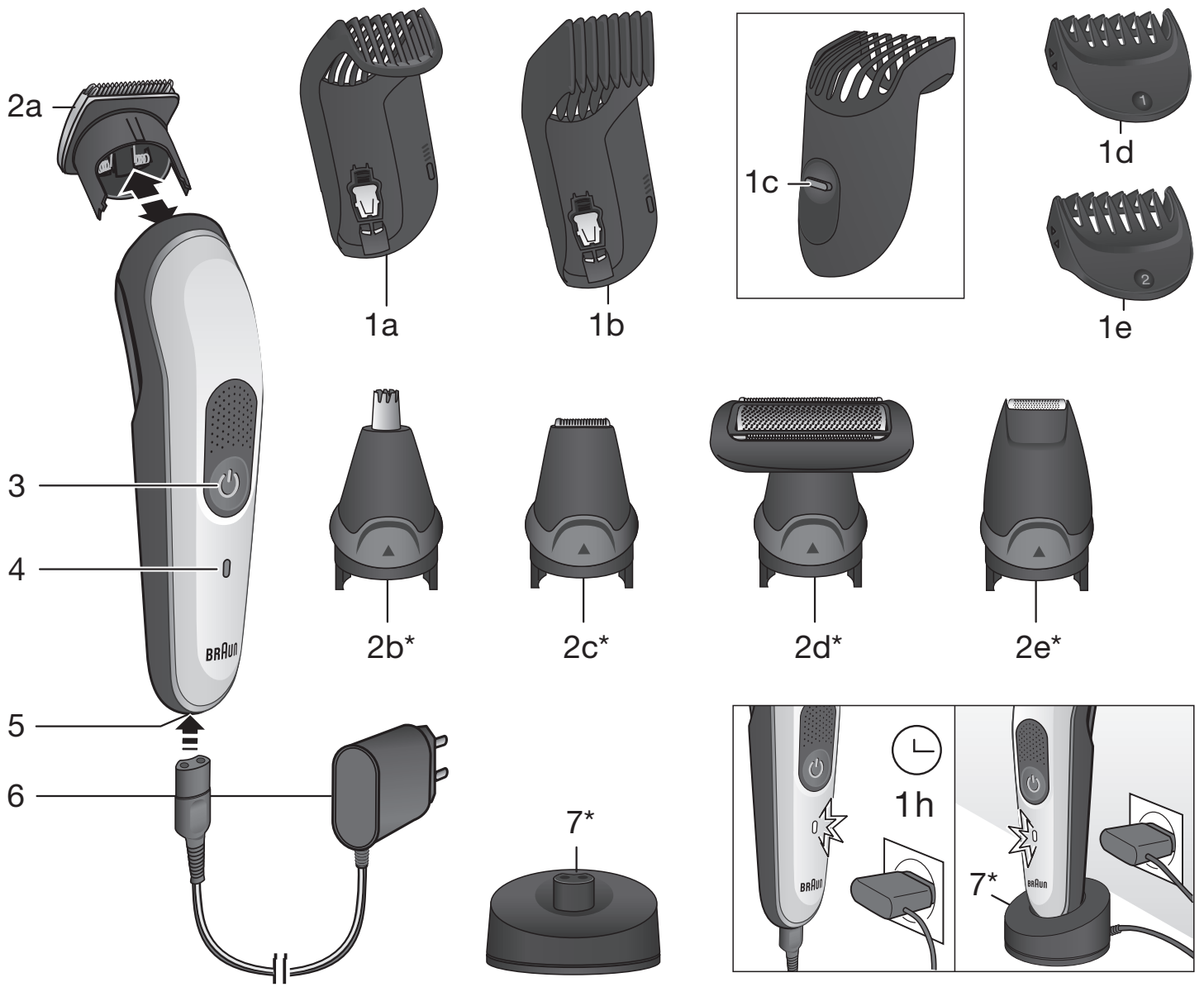


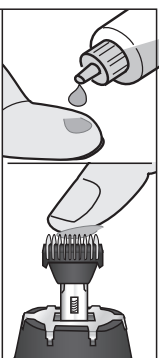
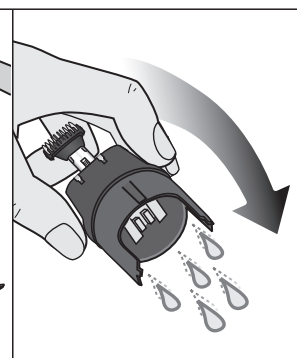
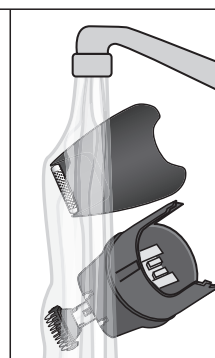
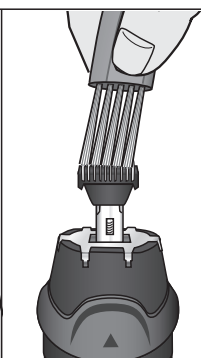
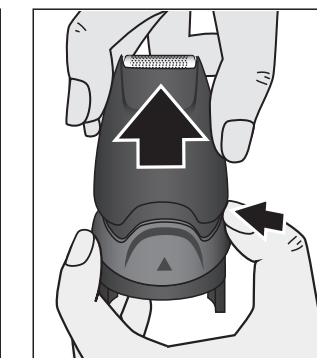
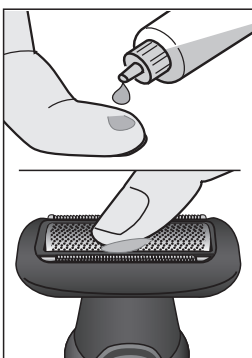
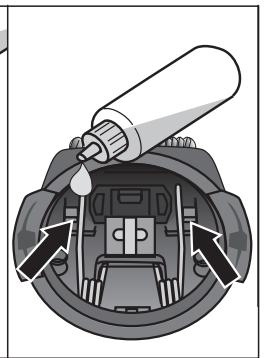
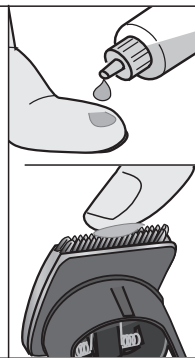
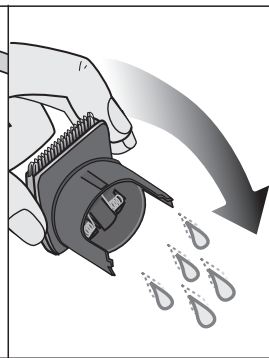
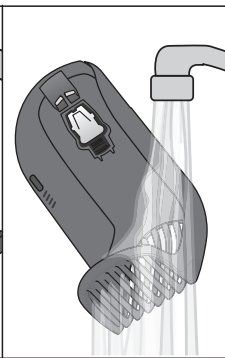
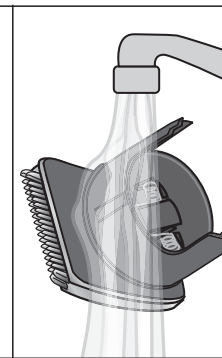
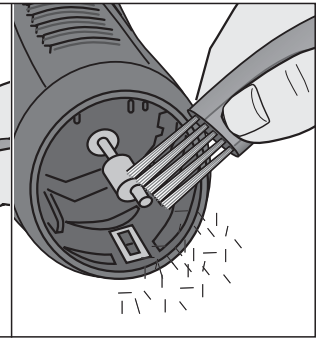
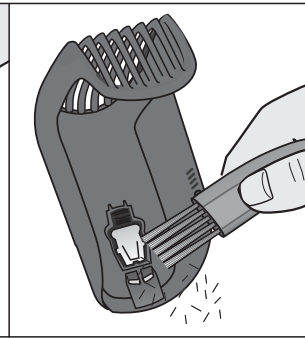
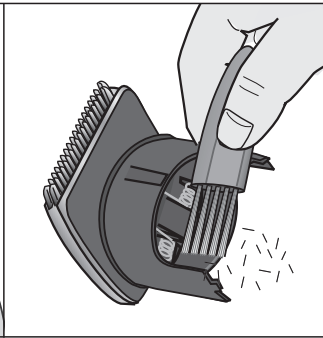
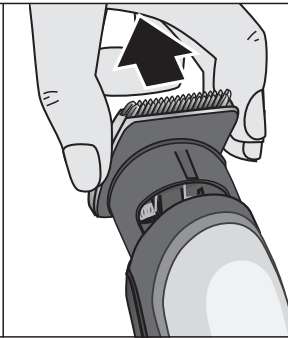
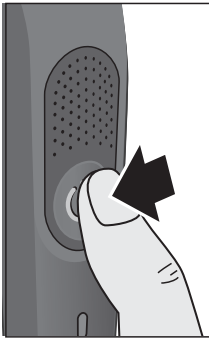
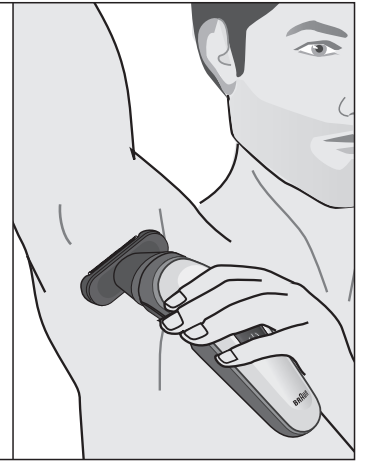
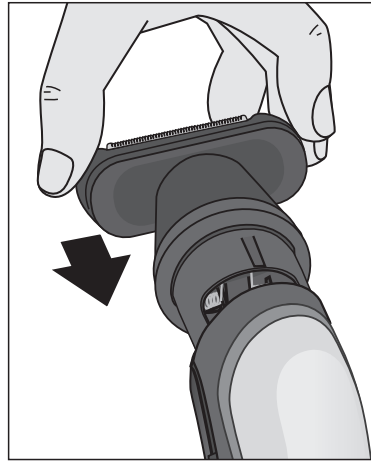
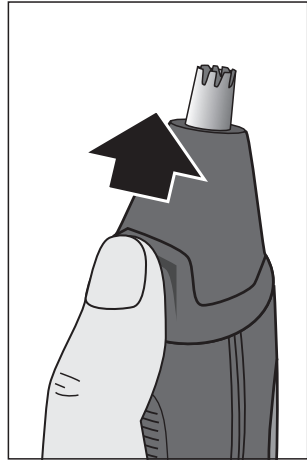
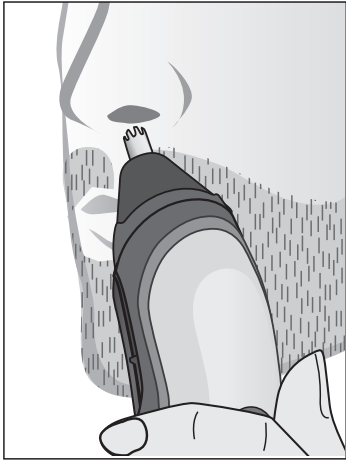
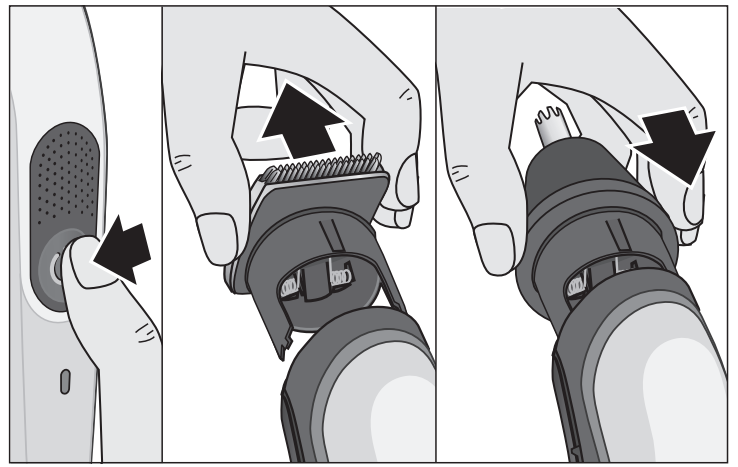
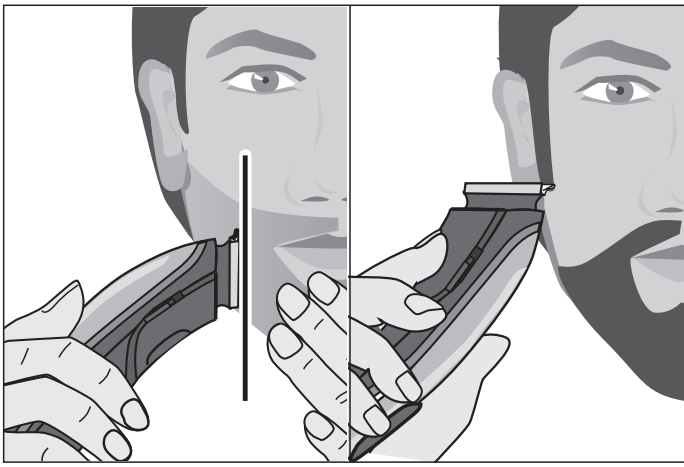
91973553/VIII-18



Type 5544

www.braun.com





Český

Pečlivě si přečtěte tento návod – obsahuje důležité bezpečnostní informace. Návod uschovejte pro případné použití v budoucnu.

Upozornění




Tento přístroj je vhodný pro čištění pod tekoucí vodou.

Před čištěním přístroj odpojte od elektrické sítě.

Přístroj je vybaven speciálním síťovým přívodem s integrovaným bezpečnostním nízkonapětovým síťovým adaptérem. Nevyměňujte ani nemanipulujte s žádnou z jeho částí. V opačném případě hrozí nebezpečí úrazu elektrickým proudem.

Používejte pouze speciální kabel dodávaný společně s přístrojem.

Nese-li přístroj označení  C 492, lze jej používat s jakýmkoliv napájecím zdrojem Braun s kódem 492-XXXX.

Přístroj nikdy nepoužívejte s rozbitými doplňky, jako jsou zastřihovače, hřebeny nebo jiné speciální kabely.

Přístroj neotvírejte!

Děti starší 8 let a osoby se sníženou fyzickou pohyblivostí, schopností vnímání či mentálním zdravím a osoby bez zkušeností nebo odpovídajícího povědomí mohou tento spotřebič používat pod dohledem nebo po obdržení pokynů k jeho bezpečnému používání a seznámení se s možnými riziky. Spotřebič není určen jako hračka pro děti. Děti bez dozoru a mladší 8 let nesmí provádět čištění a údržbu přístroje.

Popis

1a Zasunovací hřeben na vousy (3–11 mm s 2mm rozestupy)

1b Zasunovací hřeben na vlasy (13–21 mm s 2mm rozestupy)

- 1c Tlačítko pro uvolnění zasunovacích hřebenů
- 1d Pevný hřeben 1 (1 mm)
- 1e Pevný hřeben 2 (2 mm)
- 2a Hlava zastříhovače
- 2b Hlava zastříhovače chloupků v nose a uších
- 2c Přesná hlava zastříhovače*
- 2d Hlava nástavce pro péči o tělo*
- 2e Mini zastříhovací hlava*
- 3 Vypínač (on/off)
- 4 Kontrolka nabíjení baterie
- 5 Napájecí zdířka
- 6 Speciální síťový přívod (design se může lišit)
- 7 Nabíjecí stojan*

* ne u všech modelů

Elektrotechnické specifikace naleznete vytištěné na speciálním síťovém přívodu.

Nabíjení

Doporučená okolní teplota pro nabíjení je 5 až 35 °C. Při extrémně nízkých nebo vysokých teplotách se baterie nemusí nabít správně nebo se nenabije vůbec. Doporučená okolní teplota pro holení je 15 až 35 °C. Nevystavujte holicí strojek po delší dobu teplotám přesahujícím 50 °C.

- Připojte vypnutý přístroj speciálním přívodem (6) do zásuvky.
- Plné nabití trvá asi 1 hodinu a umožňuje až 100 minut používání bez připojení do sítě.
- Po úplném dobití přístroj opět běžným používáním zcela vybijte. Poté jej prosím znovu nechte úplně nabít.

Kontrolka nabíjení (4)

- Při nabíjení bliká kontrolka nabíjení zeleně.
- Když je baterie plně nabitá kontrolka se na několik sekund trvale rozsvítí zeleně. Během používání svítí trvale zeleně.
- Indikátor nabíjení trvale svítí červeně, když se baterie vybíjí. Jakmile začne blikat červeně, zapojte spotřebič do sítě.

Použití

Další součásti přístroje měňte pouze na vypnutém přístroji. Přístroj se zapíná stisknutím tlačítka on/off (3).

Cestovní zámek

Stisknutím tlačítka on/off (3) po dobu 3 sekund uzamkněte spotřebič. Pípnutí potvrdí, že je aktivován cestovní zámek. Pro odemčení stiskněte tlačítko on/off na 3 sekundy. Pokud se pokus o odemknutí nezdaří, ozve se 3 krát pípnutí. Zkuste znovu nebo jednoduše připojte spotřebič k síti.

Zastřihávání vousů/vlasů

Zasunovací hřebeny (1a, 1b): Umístěte jeden z hřebenů na hlavu zastřihovače (2a). Stiskněte tlačítko uvolnění (1c) a nastavte si hřeben na požadovanou délku.

Pevné hřebeny (1d, 1e): Upevněte jeden z hřebenů na hlavu zastřihovače (2a).

- Pohybem hřebenu po pokožce zastřihávejte proti růstu vousů.
- Neposouvejte strojek přes vousy rychleji, než můžou být oholeny.
- Nenechte hřeben zahltit odstříženými vousy/vlasy. Pravidelně jej čistěte.

Přesné zastřihávání do tvaru

Pro vytvoření kotlet, knírů nebo k částečnému zkrácení vousů využívejte hlavu zastřihovače (2a) bez hřebenů, přesnou hlavu (2c) nebo mini zastřihovací hlavu (2e).

Zastřihávání chloupků v uších a nose

- Sundejte hlavu zastřihovače a na rukojeť přístroje nacvakněte hlavu pro zastřihávání chloupků v uších a nose (2b).
- Opatrně zaveďte přístroj k ochlupení, které chcete zastříhnout. Nezavádějte přístroj dále než 5 mm do nosu nebo ucha.

Péče o tělo

Sundejte hlavu a nacvakněte nástavec pro péči o tělo (2d). Nástavec slouží k holení a zastřížení ochlupení na nohou, hrudníku nebo v podpaží. Používejte pouze na suché pokožce.

Čištění a údržba

- Vypněte přístroj.
- Sundejte hlavu a nástavce.
- Kartáčkem očistěte hlavu, hřebeny i přístroj.
- Mini zastřihovací hlavu holicího strojeku je možné demontovat pro správné čištění. V případě, že je rám zastřihovací hlavy vytažen, může být znovu zasunut na své místo.
- Sundanou rukojeť, hlavu a hřebeny lze čistit pod tekoucí vodou. Opláchněte přístroj, dokud neodstraníte všechny zbytky. Než vše znovu sestavíte, nechte vše úplně uschnout.
- Aby zastřihovač správně fungoval pravidelně namažte zastřihovač a planžety lehkým olejem (není součástí balení).

Poznámka k ochraně životního prostředí

Výrobek obsahuje akumulátory a/nebo recyklovatelný elektrický odpad. V zájmu ochrany životního prostředí nelikvidujte tento výrobek s běžným domovním odpadem, ale odevzdejte jej k recyklaci na sběrné místo elektrického odpadu zřízené ve vaší zemi.



Deklarovaná hodnota emise hluku tohoto spotřebiče je 63 dB(A), což představuje hladinu A akustického výkonu vzhledem na referenční akustický výkon 1 pW.

Změny bez předchozího upozornění jsou vyhrazeny.

Záruka

Poskytujeme dvouletou záruku na výrobek s platností od data jeho zakoupení. V záruční lhůtě bezplatně odstraníme všechny vady přístroje zapříčiněné chybou materiálu nebo výroby, a to buď formou opravy, nebo výměnou celého přístroje (podle našeho vlastního uvážení). Uvedená záruka je platná v každé zemi, ve které tento přístroj dodává společnost Braun nebo její pověřený distributor.

Záruka se netýká následujících případů: poškození zapříčiněné nesprávným použitím, běžné opotřebování (například plátek holicího strojeku nebo pouzdra zastříhovače), jakož i vady, které mají zanedbatelný dosah na hodnotu nebo funkci přístroje. Pokud opravu uskuteční neautorizovaná osoba a nebudou-li použity původní náhradní díly společnosti Braun, platnost záruky bude ukončena.

Pokud v záruční lhůtě požadujete provedení servisní opravy, odevzdejte celý přístroj s potvrzením o nákupu v autorizovaném servisním středisku společnosti Braun nebo jej do střediska zašlete.