

# BRAUN

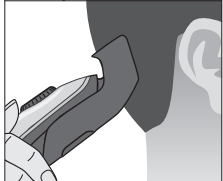
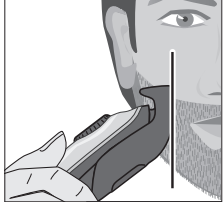
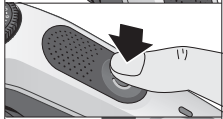
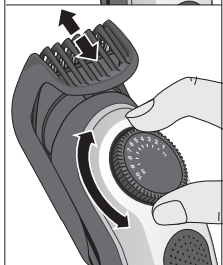
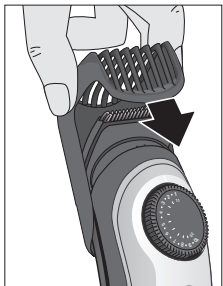
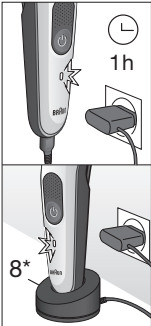
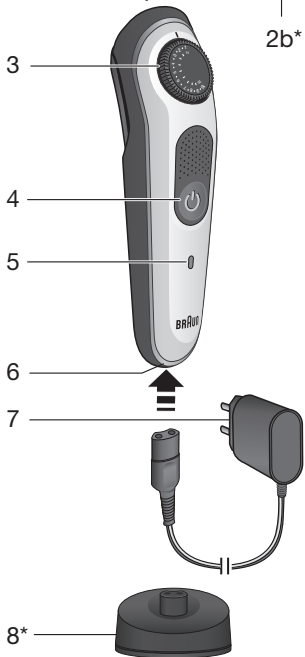
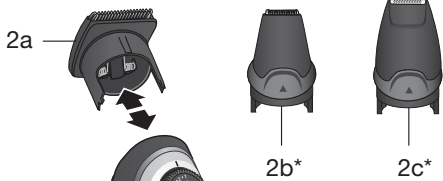
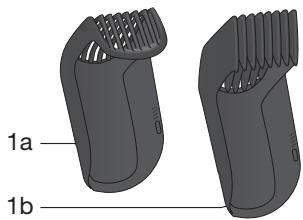


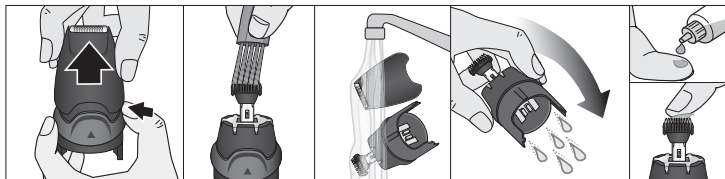
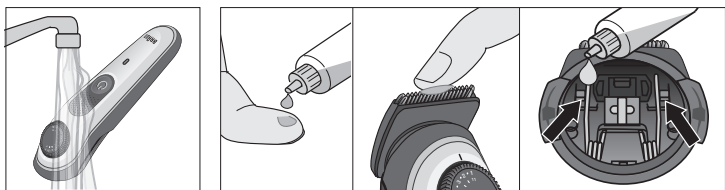
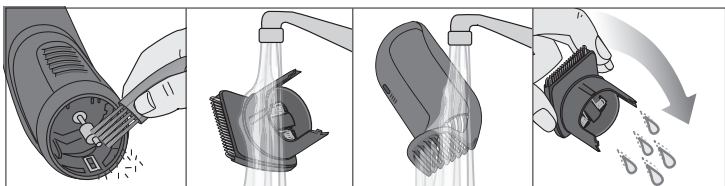
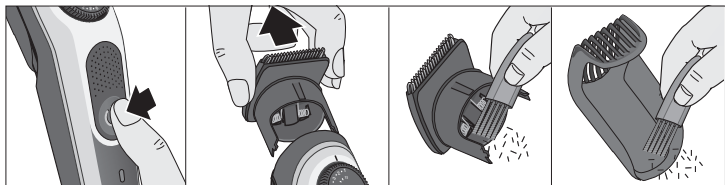
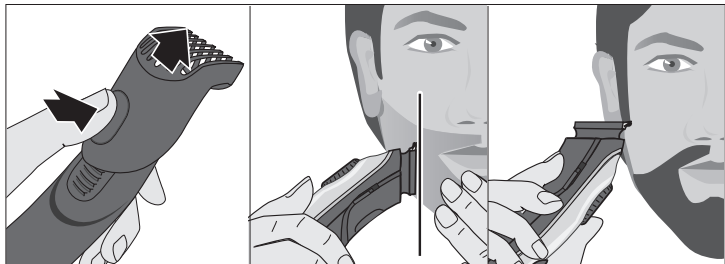
9 1959164/VIII-18



**Type 5542**

[www.braun.com](http://www.braun.com)





# Český

**Pečlivě si přečtěte tento návod – obsahuje důležité bezpečnostní informace. Návod uschovejte pro případné použití v budoucnu.**

## Upozornění



Tento přístroj je vhodný pro čištění pod tekoucí vodou. Před čištěním přístroj odpojte od elektrické sítě.

Přístroj je vybaven speciálním síťovým přívodem s integrovaným bezpečnostním nízkonapětovým síťovým adaptérem. Nevyměňujte ani nemanipulujte s žádnou z jeho částí. V opačném případě hrozí nebezpečí úrazu elektrickým proudem.

Používejte pouze speciální kabel dodávaný společně s přístrojem.

Nese-li přístroj označení -C 492, lze jej používat s jakýmkoliv napájecím zdrojem Braun s kódem 492-XXXX.

Přístroj nikdy nepoužívejte s rozbitými doplňky, jako jsou zastříhovače, hřebeny nebo jiné speciální kabely.

**Přístroj neotvírejte!**

Děti starší 8 let a osoby se sníženou fyzickou pohyblivostí, schopností vnímání či mentálním zdravím a osoby bez zkušeností nebo odpovídajícího povědomí mohou tento spotřebič používat pod dohledem nebo po obdržení pokynů k jeho bezpečnému používání a seznámení se s možnými riziky. Spotřebič není určen jako hračka pro děti. Děti bez dozoru a mladší 8 let nesmí provádět čištění a údržbu přístroje.

## Popis

- 1a Přesný hřeben na vousy (1–10 mm)
- 1b Přesný hřeben na vlasy (11–20 mm)

- 2a Zastříhávací hlava
- 2b Přesná hlava zastříhovače\*
- 2c Mini zastříhovací hlava\*
- 3 Nastavení délky
- 4 Vypínač (on/off)
- 5 Kontrolka nabíjení baterie
- 6 Napájecí zdířka
- 7 Speciální síťový přívod (design se může lišit)
- 8 Nabíjecí stojan\*

\* ne u všech modelů

Elektrotechnické specifikace naleznete vytištěné na speciálním síťovém přívodu.

## Nabíjení

Doporučená okolní teplota pro nabíjení je 5 až 35 °C. Při extrémně nízkých nebo vysokých teplotách se baterie nemusí nabít správně nebo se nenabije vůbec. Doporučená okolní teplota pro holení je 15 až 35 °C. Nevystavujte holicí strojek po delší dobu teplotám přesahujícím 50 °C.

- Připojte přístroj speciálním přívodem (7) do zásuvky.
- Plné nabití trvá asi 1 hodina a umožňuje až 100 minut používání bez připojení do sítě.
- Po úplném dobití přístroj opět běžným používáním zcela vybijte. Poté jej prosím znovu nechte úplně nabít.

## Kontrolka nabíjení

- Při nabíjení bliká kontrolka nabíjení zeleně.
- Když je baterie plně nabitá kontrolka se na několik sekund trvale rozsvítí zeleně. Během používání svítí trvale zeleně.
- Indikátor nabíjení trvale svítí červeně, když se baterie vybíjí. Jakmile začne blikat červeně, zapojte spotřebič do sítě.

## Použití

- Další součásti přístroje měňte pouze na vypnutém přístroji.
- Na hlavu zastříhovače (2) nasad'te jeden z hřebenových nástavců (1a, 1b).

## Zastříhávání vousů / vlasů

- Nastavte si požadovanou délku (3). Nástavec se automaticky pohybuje nahoru nebo dolů.

- Nastavení délky na hřebenovém nastavci pro stříhání vousů (1a): 1 až 10 mm v rozestupech 0,5 mm.
- Nastavení délky na hřebenovém nastavci pro stříhání vlasů (1b): 11 až 20 mm v rozestupech 0,5 mm.
- Přístroj se zapíná stisknutím tlačítka on/off (4).
- Pohybem hřebenu po pokožce zastříhávejte proti růstu vousů.
- Nenechte hřeben zahlit odstřiženými vousy/vlasy. Pravidelně jej čistěte.

### **Přesné zastříhávání do tvaru**

- Pro vytvoření kotlet, knírů nebo k částečnému zkrácení vousů využívejte hlavu zastříhovače (2a) bez hřebenů, přesnou hlavu (2b) nebo mini zastříhovací hlavu (2c).

### **Cestovní zámek**

Stisknutím tlačítka on/off (4) po dobu 3 sekund uzamkněte spotřebič. Pípnutí potvrdí, že je aktivován cestovní zámek. Pro odemčení stiskněte tlačítko on/off na 3 sekundy. Pokud se pokus o odemknutí nezdařil, ozve se 3 krát pípnutí. Zkuste znovu nebo jednoduše připojte spotřebič k síti.

## **Čištění a údržba**

- Vypněte přístroj.
- Sundejte hlavu zastříhovače a hřebeny.
- Kartáčkem očistěte hlavu, hřebeny i přístroj.
- Nečistěte planžety kartáčkem, protože by mohlo dojít k poškození.
- Mini zastříhovací hlavu holicího strojeku je možné demontovat pro správné čištění. V případě, že je rám zastříhovací hlavy vytažen, může být znovu zasunut na své místo.
- Sundanou hlavu a hřebeny lze čistit pod tekoucí vodou. Dříve, než je znovu sestavíte, nechte je úplně uschnout.
- Aby zastříhovač správně fungoval pravidelně namažte zastříhovač a planžety lehkým olejem (není součástí balení).

## **Poznámka k ochraně životního prostředí**

Výrobek obsahuje akumulátory a/nebo recyklovatelný elektrický odpad. V zájmu ochrany životního prostředí nelikvidujte tento výrobek s běžným domovním odpadem, ale odevzdejte jej k recyklaci na sběrné místo elektrického odpadu zřízené ve vaší zemi.



Deklarovaná hodnota emise hluku tohoto spotřebiče je 63 dB(A), což představuje hladinu A akustického výkonu vzhledem na referenční akustický výkon 1 pW.

Změny bez předchozího upozornění jsou vyhrazeny.

## **Záruka**

Poskytujeme dvouletou záruku na výrobek s platností od data jeho zakoupení. V záruční lhůtě bezplatně odstraníme všechny vady přístroje zapříčiněné chybou materiálu nebo výroby, a to buď formou opravy, nebo výměnou celého přístroje (podle našeho vlastního uvážení). Uvedená záruka je platná v každé zemi, ve které tento přístroj dodává společnost Braun nebo její pověřený distributor.

Záruka se netýká následujících případů: poškození zapříčiněné nesprávným použitím, běžné opotřebování (například plátků holicího strojku nebo pouzdra zastříhovače), jakož i vady, které mají zanedbatelný dosah na hodnotu nebo funkci přístroje. Pokud opravu uskuteční neautorizovaná osoba a nebudou-li použity původní náhradní díly společnosti Braun, platnost záruky bude ukončena.

Pokud v záruční lhůtě požadujete provedení servisní opravy, odevzdejte celý přístroj s potvrzením o nákupu v autorizovaném servisním středisku společnosti Braun nebo jej do střediska zašlete.

# Slovenský

Prečítajte si tieto pokyny celé, pretože obsahujú bezpečnostné informácie. Pokyny si odložte, aby ste si ich mohli prečítať aj v budúcnosti.


## Varovania



Prístroj je možné čistiť pod tečúcou vodou. Pred umývaním pod tečúcou vodou odpojte prístroj od napájacieho zdroja.

Strojček sa dodáva so špeciálnym napájacím káblom s integrovaným bezpečnostným nízkonapäťovým zdrojom. Nevymieňajte žiadnu jeho súčasť ani s ňou nemanipulujte. V opačnom prípade hrozí riziko zásahu elektrickým prúdom.

Používajte len špeciálny kábel dodávaný so zariadením.

Ak je spotrebič označený číslom -C 492, môžete ho používať s ľubovoľným napájacím zdrojom Braun s kódovým označením 492-XXXX.

Nikdy nepoužívajte strojček so žiadnym poškodeným príslušenstvom ako zastrešovače, hrebene či špeciálny napájací kábel.

Prístroj neotvárajte!

Deti staršie ako 8 rokov a osoby so zníženou fyzickou pohyblivosťou, schopnosťou vnímania alebo mentálnym zdravím alebo bez skúsenosti, alebo zodpovedajúceho povedomia, môžu tento prístroj používať pod dohľadom alebo po prijatí pokynov na jeho bezpečné používanie a po uvedomení si možných rizík. Dbajte na to, aby sa deti nehrali so spotrebičom. Čistenie a spotrebiteľskú údržbu by nemali vykonávať deti, pokiaľ nie sú staršie ako 8 rokov a pod dohľadom dospelšej osoby.



## Popis

- 1a Presný hrebeň na bradu (1–10 mm)
- 1b Presný hrebeň na chlpy (11–20 mm)
- 2a Hlavica zastrihávača
- 2b Presná hlava zastrihávača\*
- 2c Mini zastihávacia hlava\*
- 3 Volič dĺžky
- 4 Tlačidlo on/off (zap./vyp.)
- 5 Indikátor nabíjania
- 6 Napájacia zásuvka
- 7 Súprava špeciálneho kábla (vzhľad sa môže líšiť)
- 8 Nabíjací stojan\*

\* nie pri všetkých modeloch

Elektrické špecifikácie nájdete na štítku špeciálneho napájacieho kábla.

## Nabíjanie

Odporúčaná okolitá teplota pri nabíjaní je 5 °C až 35 °C. Pri nadmerne nízkych alebo vysokých teplotách sa batéria nemusí nabiť správne alebo vôbec. Odporúčaná okolitá teplota pri zastrihávaní je 15 °C až 35 °C. Nevystavujte holiaci strojček dlhší čas teplotám vyšším ako 50 °C.

- Pripojte strojček pomocou špeciálneho napájacieho kábla (7) do elektrickej zásuvky.
- Úplné nabitie trvá približne 1 hodina a poskytne energiu až na 100 minút bezdrôtovej prevádzky.
- Po úplnom nabití vybite prístroj bežným používaním. Potom ho znova nabite na úplnú kapacitu.

### Kontrolka nabíjania

- Pri nabíjaní bliká kontrolka nabíjania na zeleno.
- Ak je batéria úplne nabitá, kontrolka sa na niekoľko sekúnd trvalo rozsvieti na zeleno. Počas používania svieti trvalo na zeleno.
- Červená kontrolka svieti trvalo, keď sa batéria vybíja. Ak začne blikat' na červeno, zapojte spotrebič do siete.

## Používanie

- Príslušenstvo vymieňajte iba vtedy, keď je strojček vypnutý.
- Jeden z presných hrebeňov (1a alebo 1b) umiestnite nad hlavicu zastrihávača (2).

## Zastrihávanie brady alebo vlasov

- Volič dĺžky (3) otočte na požadovanú dĺžku strihu. Hrebeň sa automaticky posúva nahor alebo nadol.
- Nastavenia dĺžky presného hrebeňa na bradu (1a): 1 až 10 mm v krokoch po 0,5 mm.
- Nastavenia dĺžky presného hrebeňa na chlpy (1b): 11 až 20 mm v krokoch po 0,5 mm.
- Zatlačením tlačidla on/off (zap./vyp.) (4) prístroj zapnite.
- Zastrihávajte proti smeru rastu chlpov tým, že budete viesť časť plochého hrebeňa po koži.
- Zabráňte upchatiu hrebeňa chlpmi.

## Presnosť a zastrihávanie kontúr

- Pre vytvorenie bokombrád, fúzov alebo na čiastočné sktátenie fúzov používajte hlavu zastrihovača (2a) bez hrebeňov, presnú hlavu (2b) alebo mini zastrihávaciu hlavu (2c).

## Cestovný zámok

Stlačením tlačidla on/off (zap./vyp.) (4) na 3 sekundy spotrebič uzamknete. Pípnutie potvrdí, že je aktivovaný cestovný zámok. Aby ste prístroj odomkli, stlačte tlačidlo on/off (zap./vyp.) na 3 sekundy. Ak sa pokus o odomknutie nepodaril, ozvú sa 3 pípnutia. Skúste znovu alebo jednoducho pripojte prístroj k sieti.

## Čistenie a údržba

- Vypnite strojček.
- Zložte hlavicu a hrebene.
- Hlavice, hrebene a strojček vyčistite pomocou kefky.
- Nečistite planžety kefkou, pretože by mohlo dojsť k poškodeniu.
- Mini zastrihávaciu hlavu holiaceho strojčeka je možné demontovať pre správne vyčistenie. V prípade, že je rám zastrihávacej hlavy vytiahnutý, môže byť znovu zasunutý na svoje miesto.
- Hlavicu rukoväte a hrebene možno čistiť pod tečúcou vodou. Oplachujte, kým neodstránite všetky zvyšky. Pred opätovným nasadením ich nechajte úplne vyschnúť.
- Aby prístroj správne fungoval, pravidelne mažte zastrihávač a planžety ľahkým olejom na stroje (nie je súčasťou balenia).

## Upozornenie týkajúce sa životného prostredia

Tento prístroj obsahuje batérie a/alebo recyklovateľný elektronický odpad. V záujme ochrany životného prostredia prístroj nelikvidujte s domovým odpadom, ale ho odovzdajte na zbernom mieste pre elektronický odpad.



Deklarovaná hodnota emisie hluku tohto spotrebiča je 63 dB(A), čo predstavuje hladinu A akustického výkonu vzhľadom na referenčný akustický výkon 1 pW.

Informácie sa môžu zmeniť bez upozornenia.

### Záruka

Poskytujeme dvojročnú záruku na výrobok s platnosťou od dátumu jeho zakúpenia. V záručnej lehote bezplatne odstránime všetky poruchy prístroja zapríčinené chybou materiálu alebo výroby, a to buď formou opravy, alebo výmenou celého prístroja (podľa nášho vlastného uváženia). Uvedená záruka je platná v každom štáte, v ktorom tento prístroj dodáva spoločnosť Braun alebo jej poverený distribútor.

Záruka sa netýka nasledujúcich prípadov: poškodenie zapríčinené nesprávnym použitím, normálne opotrebovanie (napríklad plátkov holiaceho strojčeka alebo puzdra zastrihávača), ako aj poruchy, ktoré majú zanedbateľný účinok na hodnotu alebo funkciu prístroja. Ak opravu uskutoční neautorizovaná osoba a ak sa nepoužijú pôvodné náhradné súčiastky spoločnosti Braun, platnosť záruky bude ukončená.

Ak v záručnej lehote požadujete vykonanie servisnej opravy, odovzdajte celý prístroj s potvrdením o nákupe v autorizovanom servisnom stredisku spoločnosti Braun alebo ho do strediska zašlite.