

ANKER

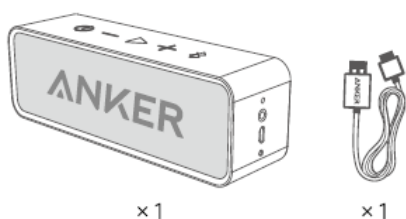
SoundCore

BLUETOOTH REPRODUKTOR

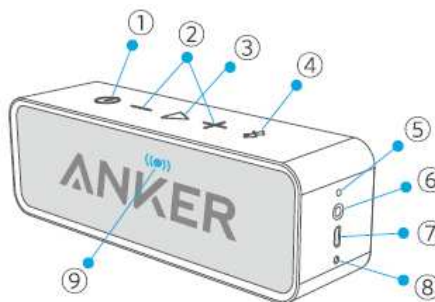


Návod k použití

Obsah balení



Přehled



1. Napájecí tlačítko
2. Tlačítko Volume
3. Tlačítko Play/Pause
4. Párovací tlačítko Bluetooth
5. Indikátor baterie

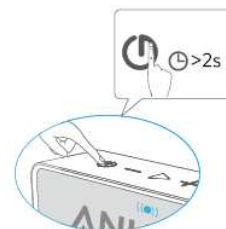
6. 3,5mm Aux vstup
7. Micro USB nabíjecí port
8. Mikrofon
9. Statusový indikátor

POUŽÍVÁNÍ REPRODUKTORU

1. Zapínání/Vypínání

Stiskem na 2s se reproduktor zapne.

SoundCore se automaticky vypne po 10 minutách, pokud nebude žádné zařízení připojeno.



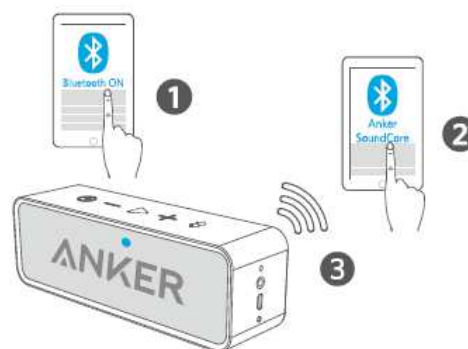
2. Spárování s vaším zařízením

Rychle blikající modrá	režim párování
Modrá	připojeno k zařízení
Blikající červená	nízká kapacita

Pokud je zapnuto, SoundCore se automaticky připojí k naposled připojenému zařízení, pokud je toto k dispozici. Pokud ne, SoundCore vstoupí do režimu párování.

Pro párování k jinému zařízení nejdříve deaktivujte Bluetooth na připojeném zařízení nebo stiskněte symbol Bluetooth pro znovu vstoupení do režimu párování.

Máte problémy s připojením? Odstraňte SoundCore z Bluetooth historie, ujistěte se, že je maximálně ve vzdálenosti 0,9 m a zkuste znovu spárovat.

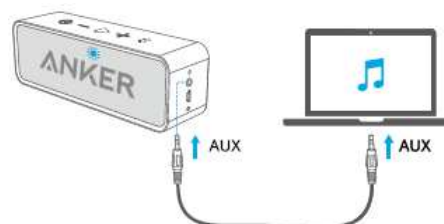


3. Připojení přes AUX

- Kabel SoundLine AUX se prodává samostatně.

Rychle bliká modře režim AUX

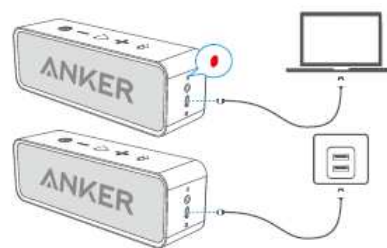
Když používáte režim AUX, přehrávání audia ovládáte přes připojené zařízení.



Nabíjení SoundCore

Svítilící červená Dobíjení
Nesvítilí Plně dobíto

Pro nabíjení SoundCore použijte přiložený USB kabel a ujistěte se, že je reproduktor před prvním nabitím plně dobít.



Ovladače

Zrušení párování připojeného zařízení a znovu vstoupení do režimu párování



Poslech hudby



Přehrávání/pauza



Rychlý přesun vpřed



Úroveň hlasitosti nahoru/dolů

Hovory



Vzít/ukončit hovor



Odmítnout hovor



Přidržet aktuální hovor a vzít příchozí hovor



Přepínání mezi přidržený a aktivním svobodem

TECHNICKÉ SPECIFIKACE

Vstup	5V - 1A
Audio výstup	3W x 2
Doba dobíjení	5-6 hodin
Doba přehrávání (dle hlasitosti a obsahu)	24 hodin
Rozměry a hmotnost	165 x 45 x 54 mm, 365 g
Dosah	20 m

Bezpečnostní pokyny

1. Použijte původní nebo certifikované kabely.
2. Zařízení neponořujte do vody ani nevystavujte jiným tekutinám
3. Zařízení nerozmontovávejte.
4. Zařízení neupusťte na zem.
5. Vyhněte se extrémním teplotám.

Prohlášení FCC

Toto zařízení je v souladu s částí Part 15 Pravidel. Provoz je předmětem následujících dvou podmínek: (1) Toto zařízení může způsobit škodlivé rušení a (2) Toto zařízení musí přijímat jakékoli rušení, včetně interferencí, což může způsobit nežádoucí podmínky provozu.

Upozornění: Změny nebo úpravy, které nejsou výslovně povoleny stranou zodpovědnou za dodržení souladu s podmínkami mohou být příčinou ztráty nároku uživatele provozovat toto zařízení.

Pozn.: Toto zařízení bylo testováno a shledáno v souladu s limity pro digitální zařízení třídy B, podle části 15 Pravidel FCC. Tyto normy jsou vytvářeny kvůli zaručení přiměřené ochrany proti škodlivému rušení instalací v obytných zónách.

Toto zařízení generuje, využívá a může vyzařovat energii rádiových frekvencí, a pokud není instalováno a používáno ve shodě s pokyny, může způsobit rušení rádiové komunikace. Každopádně, neexistuje záruka, že se rušení v určité instalaci neobjeví. Pokud toto zařízení způsobuje škodlivé rušení při přijímání radiového, nebo televizního vysílání, které lze určit zapnutím, nebo vypnutím přístroje, potom uživateli doporučujeme zkusit zabránit rušení pomocí jednoho, nebo několika z následujících postupů: (1) Otočit, nebo přemístit přijímací anténu (2) Zvětšit vzdálenost mezi zařízením a přijímačem (3) Připojit zařízení do zásuvky s jiným okruhem, než má ta, do které je připojen přijímač. (4) O pomoci se poraďte s prodejcem, nebo zkušeným radiotelevizním technikem.

Prohlášení RF

Toto zařízení splňuje obecné podmínky ohledně RF záření. Zařízení lze používat jakožto přenosné zařízení bez jakýchkoli omezení.

DISTRIBUCE ČESKÁ REPUBLIKA

Praha Music Center, s.r.o.

Ocelářská 937/39

190 00 Praha 9

Zelená linka (volání zdarma) tel. 800 876 066

<http://www.pmc.cz>

ZÁRUČNÍ A POZÁRUČNÍ SERVIS PMC

Praha Music Center, s.r.o.

Rakovnická 2665

440 01 Louny

Tel.: +420226011197

Email.: servis@pmc.cz