



BEZPEČNOSTNÍ KAMERA EUFYCAM

Návod k použití

BEZPEČNOST

FCC Prohlášení

POZN.: Toto zařízení bylo testováno a shledáno v souladu s částí 15 Pravidel FCC.

Provoz je podmíněn dodržáním těchto podmínek: (1) Toto zařízení nesmí být zdrojem žádného škodlivého rušení a(2) toto zařízení musí také přijmout každé rušení, včetně rušení, které může způsobit nesprávné fungování zařízení.

Varování: změny, nebo úpravy, které nejsou přesně odsouhlaseny stranou odpovědnou za shodu mohou vést ke ztrátě práva uživatele používat zařízení.

Pozn.: Toto zařízení bylo testováno a shledáno v souladu s limity pro digitální zařízení třídy B, podle části 15 Pravidel FCC. Tato vymezení jsou vytvořena pro zaručení přiměřené ochrany proti škodlivému rušení v instalacích v rezidenčních zónách.

Toto zařízení generuje, využívá a může vyzařovat energii rádiových frekvencí a pokud není instalováno a používáno ve shodě s pokyny, může způsobit rušení rádiové komunikace.

Každopádně, neexistuje záruka, že se rušení v určité instalaci neobjeví. Pokud toto zařízení způsobuje škodlivé rušení při přijímání radiového, nebo televizního vysílání, které lze určit zapnutím, nebo vypnutím přístroje, potom uživateli doporučujeme zkusit zabránit rušení pomocí jednoho nebo několika z následujících postupů:

- Otočit, nebo přemístit přijímací anténu.
- Zvětšit vzdálenost mezi zařízením a přijímačem.
- Připojit zařízení do jiné zásuvky el. napětí, než ve které je připojen přijímač.
- O pomoci se poraďte s prodejcem nebo zkušeným radiotelevizním technikem.

FCC Radio Frequency Exposure prohlášení

Toto zařízení bylo shledáno jako odpovídající obecným požadavkům pro vystavení se RF působení. Toto zařízení může být používáno jako fixní nebo přenosné zařízení. Minimální vzdálenost je 20 cm.

Poznámka: Stíněné kabely

Všechna zapojení k jiným zařízením musí být provedena pomocí stíněných kabelů, aby byly dodrženy podmínky nastavené FCC regulacemi.

Tento produkt je v souladu s požadavky na radio interference platnými v Evropské unii.

PROHLÁŠENÍ O SHODĚ

Společnost Anker Innovations Limited tímto prohlašuje, že toto zařízení je v souladu se základními požadavky a dalšími relevantními nařízenými směrnice Directive 2014/53/EU. Deklaraci o shodě najdete na www.eufylife.com

Vzhledem k použitému materiálu by mělo toto zařízení být zapojeno pouze k USB rozhraní verze 2.0 nebo vyššímu. Připojení typu tzv. power USB je zakázáno.

V uživatelském manuálu není uvedeno prohlášení týkající se AC/DC adaptéru jakožto odpojovacího zařízení.

Prohlášení by vyžadovalo, aby byla elektrická zásuvka instalována v blízkosti zařízení a aby byla snadno přístupná.

Adaptér by měl být instalován v blízkosti zařízení a měl by být snadno přístupný.

Zařízení nepoužívejte v prostředí s příliš vysokou nebo příliš nízkou teplotou, nikdy ho nevystavujte příliš silnému slunečnímu záření nebo přílišné vlhkosti.

Ideální teplota pro zařízení a jeho příslušenství je -20°C až 50°C.

Při dobíjení prosím dejte zařízení na místo s normální pokojovou teplotou a s dobrou ventilací.

Je doporučeno dobíjet zařízení v prostředí, kde se teplota pohybuje v rozpětí 5°C~25°C.

Ujistěte se prosím, že používáte pouze nabíječku dodanou či nabízenou výrobcem. Pokud byste použili nabíječku neautorizovaného výrobce, mohlo by dojít ke vzniku nebezpečné situace a rovněž by nebylo možné uplatnit záruku.

Tato nabíječka slouží pouze pro použití v interiérech. Výstupní napětí nabíječky/proud je 5Vdc/2A. Zásuvka je považována za zařízení sloužící k odpojení adaptéru.

Informace k RF expozici: Úroveň maximální povolené expozice (MPE) byla vypočtena při vzdálenosti $d = 20$ cm mezi zařízením a lidským tělem. Pro zachování podmínek souvisejících s prohlášením RF toto zařízení používejte pouze tak, že bude zachována tato vzdálenost 20 cm mezi tímto zařízením a lidským tělem.

RIZIKO EXPLOZE BATERIE, POKUD BY BYLA BATERIE NAHRAZENA NESPRÁVNÝM TYPEM. BATERIE LIKVIDUJTE V SOULADU S POKYNY.

Provozní frekvenční rozsah Wi-Fi: 2412 ~ 2472MHz pro EU;

Tento produkt byl koncipován a vyroben za použití vysoce kvalitních materiálů a komponentů, které mohou být recyklovány a znovu použity.

Tento symbol znamená, že produkt by neměl být likvidován spolu s ostatním odpadem v domácnosti a měl by být přepraven na sběrné místo, kde bude provedeno jeho správné znehodnocení a likvidace.

. Správná likvidace a recyklace pomáhá chránit přírodní zdroje, lidské zdraví a okolní prostředí. Další informace ohledně likvidace a recyklace tohoto produktu získáte u vaší místní správy nebo tam, kde jste zařízení zakoupili. Toto zařízení odpovídá standardům Industry Canada licence-exempt RSS.

Provoz je podmíněn dodržáním těchto podmínek:

- (1) toto zařízení nemá způsobovat škodlivé rušení a
- (2) toto zařízení musí přijmout jakékoli rušení, včetně rušení, které může způsobit nežádoucí provoz zařízení.

Instalace stanice HomeBase



HomeBase (T8001)



Napájecí adaptér pro HomeBase



Ethernet kabel



microSD karta
(instalována v HomeBase)



eufyCam (T8111)



dobíjecí kabel micro USB



outdoor konzole



montážní šrouby



Indoor konzole

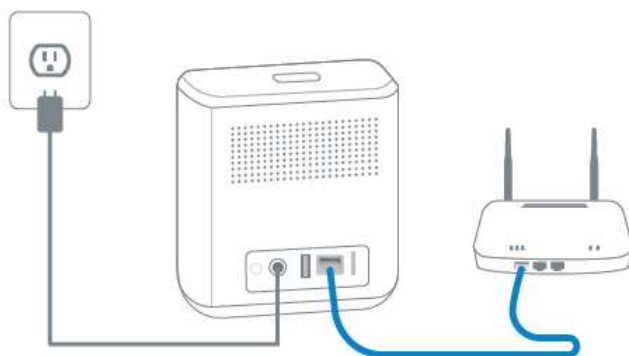


Háček (pro montáž uvnitř)

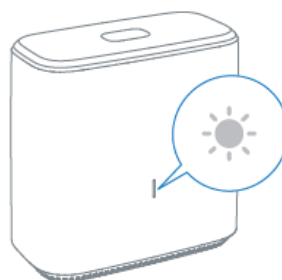
1. Počet kamer a příslušenství se liší podle typu soupravy, kterou si pořizujete.
2. Adaptér stanice HomeBase se liší dle regionu.
3. Kameru mějte ve vzdálenosti minimálně 30 centimetrů od vašich interních/externích hard drive jednotek.

Připojení stanice HomeBase k internetu

Zapojte stanici HomeBase k elektrické síti, poté použijte přiložený ethernet kabel pro připojení k stanici HomeBase k routeru.



LED indikátor začne svítit bíle (to může trvat až jednu minutu) v okamžiku, kdy je stanice HomeBase připravena k nastavení.



Získání aplikace a nastavení systému

Aplikaci eufy Security si můžete stáhnout buď z App Store (zařízení iOS) nebo z Google Play (zařízení Android devices).

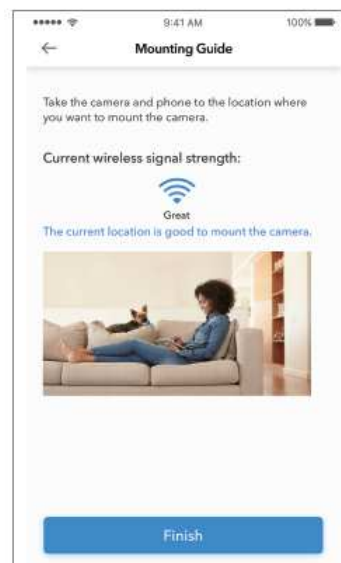
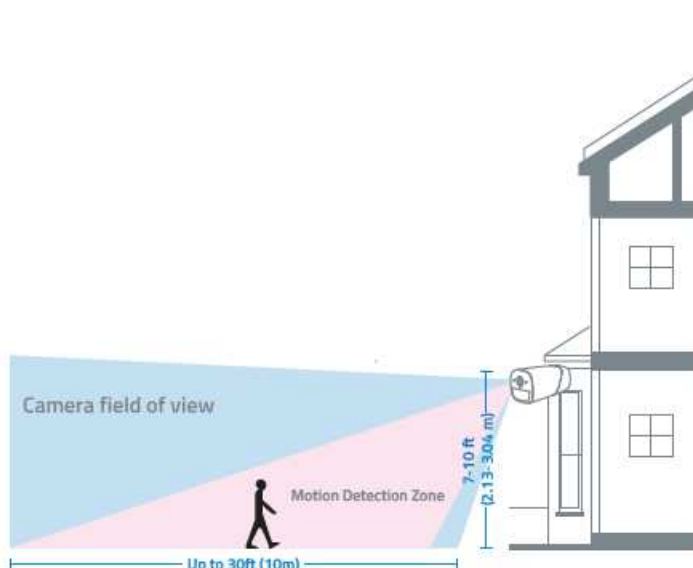


Zaregistrujte si svůj účet eufy Security a poté postupujte podle pokynů na displeji, abyste dokončili nastavení stanice i kamery.



Nalezení správného montážního bodu Síla signálu

Pomocí funkce "Mounting Guide" na konci procesu nastavení kamery nebo v nabídce Camera Settings > Mounting Guide můžete testovat sílu signálu kamery eufyCam na místech, na kterých byste rádi kameru instalovali. Pokud je signál slabý, posuňte kameru blíže ke stanici HomeBase na tolik, na kolik to je možné.



Výška a umístění

Kameru eufyCam instalujte ve výšce 2 - 3 m nad zemí. V této výšce je maximální detekční rozsah senzoru pohybu kamery eufyCam. Vyhněte se umístění eufyCam na přímém slunečním světle.

Instalace kamery ve venkovním prostředí

Konzole pro montáž mimo byt/dům je koncipována speciálně pro venkovní prostředí.

a

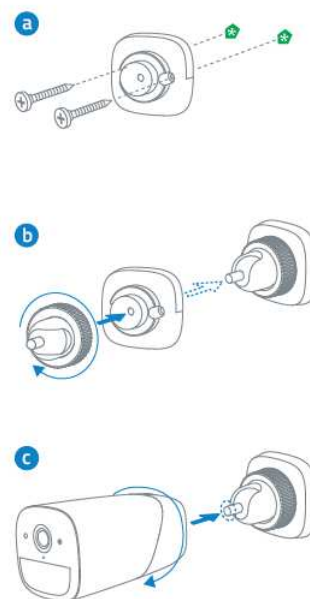
Vyvrtejte otvory vrtákem o průměru 6 mm, poté vložte do otvorů hmoždinky. Hmoždinky jsou nezbytné pro zdi, které jsou z tvrdých materiálů jako je beton, cihly nebo sádra.

b

Našroubujte spodní část konzole pro venkovní montáž na zeď. Připevněte úchytka venkovní konzole na spodní část konzle pro outdoor montáž.

c

Připevněte kameru eufyCam na konzoli pro venkovní montáž a upravte zorný úhel kamery pomocí live stream feedu v aplikaci eufy Security.



Instalace kamery v interiéru

Připevněte kameru kamkoli přímo na jakýkoli železný plochý povrch v bytě. Nebo použijte konzoli pro montáž v interiéru.

a

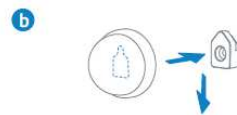
Vyvrtejte díru. Použijte přiloženou hmoždinku, pokud se jedná o tvrdou zeď, a utáhněte šroub.

b

Zavěste součástku pro montáž v interiéru na háček.

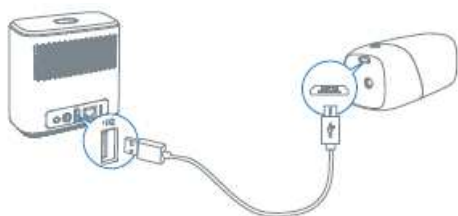
c

Připevněte kameru eufyCam na konzoli pro montáž v interiéru a upravte zorný úhel.

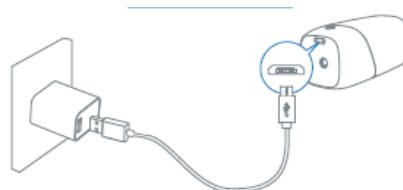


Dobíjení kamery eufyCam

Rychlé nabíjení (<4Hr)



Normální nabíjení



Použijte přiložený mikro USB dobíjecí kabel pro připojení kamery eufyCam k nabíjecímu portu kamery na zadní straně stanice HomeBase. Dobíjení kamery trvá přibližně 4 hodiny; bude trvat déle, pokud budete nabíjet kameru pomocí univerzálního 5V USB nabíječe. LED indikátor bude svítit červeně během nabíjení a zhasne poté, co bude kamera eufyCam plně nabita.

Pro odstranění závad viz oddíl Help v aplikaci eufy Security. Ohledně stavu indikátoru LED viz stránka aplikace.

TECHNICKÉ SPECIFIKACE

eufyCam

Rozlišení	1080p
Formát obrazu	H.264, High Profile
Snímač obrazu	Sony Exmor IMX323, 1/2.9 in
Zorný úhel	140°
Dosah nočního vidění	10 m v režimu Night Vision Turbo
Bezdrátový přenos	Nízkofrekvenční, bezdrátový 2.4Ghz
Výdrž baterie	1 rok při používání, 3 roky v pohotovostním režimu
Digitální panning a zoom	Ano (8x)
Audio	Reproduktor & mikrofon
Detekce pohybu	Nastavitelná citlivost, automatické Push notifikace
Hmotnost	370 g
Rozměry	106,7 x 57 x 57 mm
Provozní teplota	-20° C až 50° C
Záruka a podpora	1 rok
Podporované platformy	iOS 8 a vyšší / Android 4.4 a vyšší/ webový prohlížeč

Použití v exteriéru/interiéru

Ano (IP66)

eufy HomeBase

Port rozhraní

Fast Ethernet

LED indikátory

Stav zařízení a siréna

Bezdrátový přenos

Nízkofrekvenční bezdrátový a 2.4G Wi-Fi

Bezdrátový dosah

90+m v prostoru bez překážek

Anténa

Interní anténa

A.I. Engine

Eufy A.I. Engine

IP konfigurace

DHCP

Záložní baterie

5200mAh

Úložiště

příložená 16GB microSD karta (lze rozšířit až na 128GB)

Výstup pro nabíjení

5V-2A / 9V-2A rychlé nabíjení USB

Napájecí adaptér

Vstup: 100-240V~50/60Hz / Výstup: 12V-2A

Audio

2W reproduktor

Hmotnost

452 g

Rozměry

128,3 x 68,6 x 130,5 mm

Provozní teplota

0° až 50° C

DISTRIBUCE ČESKÁ REPUBLIKA

Praha Music Center, s.r.o.

Ocelářská 937/39

190 00 Praha 9

Zelená linka (volání zdarma) tel. 800 876 066

<http://www.pmc.cz>

ZÁRUČNÍ A POZÁRUČNÍ SERVIS PMC

Praha Music Center, s.r.o.

Rakovnická 2665

440 01 Louny

Tel.: +420226011197

Email.: servis@pmc.cz